

**Neo Portföy Birinci
Borçlanma Araçları Fonu**

31 Aralık 2021 Tarihinde
Sona Eren Hesap Dönemine Ait
Yatırım Performansı Konusunda
Kamuya Açıklanan Bilgilere İlişkin Rapor



KPMG Bağımsız Denetim ve
Serbest Muhasebeci Mali Müşavirlik A.Ş.
İş Kuleleri Kule 3 Kat:2-9
Levent 34330 İstanbul
Tel +90 212 316 6000
Fax +90 212 316 6060
www.kpmg.com.tr

Neo Portföy Birinci Borçlanma Araçları Fonu
31 Aralık 2021 Tarihinde Sona Eren Hesap Dönemine Ait
Yatırım Performansı Konusunda Kamuya Açıklanan Bilgilere İlişkin Rapor

Neo Portföy Birinci Borçlanma Araçları Fonu ("Fon")'nun 9 Mart 2021 – 31 Aralık 2021 dönemine ait ekteki performans sunuş raporunu Sermaye Piyasası Kurulu'nun VII-128.5 sayılı "Bireysel Portföylerin ve Kolektif Yatırım Kuruluşlarının Performans Sunumuna, Performansa Dayalı Ücretlendirmesine ve Kolektif Yatırım Kuruluşlarını Notlandırma ve Sıralama Faaliyetlerine İlişkin Esaslar Tebliği"nde ("Tebliğ") yer alan performans sunuş standartlarına ilişkin düzenlemeleri çerçevesinde incelemiş bulunuyoruz.

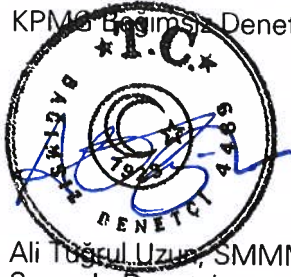
İncelememiz sadece yukarıda belirtilen döneme ait performans sunuşunu kapsamaktadır. Bunun dışında kalan dönemler için inceleme yapılmamış ve görüş oluşturulmamıştır.

Görüşümüze göre Fon'un 9 Mart 2021 – 31 Aralık 2021 dönemine ait performans sunuş raporu Neo Portföy Birinci Borçlanma Araçları Fonu'nun performansını ilgili Tebliğ'in performans sunuş standartlarına ilişkin düzenlemelerine uygun olarak doğru bir biçimde yansıtmaktadır.

Diğer Hususlar

Fon'un kamuya açıklanmak üzere hazırlanan 31 Aralık 2021 tarihinde sona eren hesap dönemine ait finansal tablolarına ilişkin bağımsız denetim çalışmalarımız henüz tamamlanmamış olup, çalışmalarımızın tamamlanmasını müteakip söz konusu finansal tablolar hakkındaki bağımsız denetçi raporumuz ayrıca düzenlenecektir.

KPMG Bağımsız Denetim ve Serbest Muhasebeci Mali Müşavirlik A.Ş.



Ali Tuğrul Uzun, SMMM
Sorumlu Denetçi

31 Ocak 2022
İstanbul, Türkiye

NEO PORTFÖY BİRİNCİ BORÇLANMA ARAÇLARI FONU

**9 MART- 31 ARALIK 2021 DÖNEMİNE AİT
PERFORMANS SUNUM RAPORU VE
YATIRIM PERFORMANSI KONUSUNDA KAMUYA
AÇIKLANAN BİLGİLERE İLİŞKİN RAPOR**

**NEO PORTFÖY YÖNETİMİ A.Ş. TARAFINDAN KURULAN VE YÖNETİLEN
NEO PORTFÖY BİRİNCİ BORÇLANMA ARAÇLARI FONU**

**9 MART- 31 ARALIK 2021 DÖNEMİNE AİT
PERFORMANS SUNUM RAPORU**

(Tutarlar aksi belirtilmedikçe Türk Lirası (“TL”) olarak ifade edilmiştir.)

A. TANITICI BİLGİLER

| PORTFÖY BİLGİLERİ Halka arz tarihi : 09/03/2021 | | YATIRIM VE YÖNETİME İLİŞKİN BİLGİLER |
|---|----------------|--|
| 31 Aralık 2021 itibariyle | | Portföy Yöneticileri |
| | | Dr. Mustafa Doğan Dilaver Ergin |
| | | En Az Alınabilir Pay Adedi: 1 Adet |
| | | Yatırım Amacı |
| | | Fonun yatırım amacı, fon toplam değerinin devamlı olarak en az %80'i ile portföyün aylık ağırlıklı ortalama vadesi 730 günü aşmayacak şekilde kamu ve özel sektör borçlanma araçlarına yatırım yaparak reel getiri sağlamaktır. |
| Fon Toplam Değeri | 253.031.415,12 | Yatırım Stratejisi |
| Birim Pay Değeri | 1,180734 | Fon'un yatırım stratejisi; fon toplam değerinin devamlı olarak en az %80'i ile, portföyün aylık ağırlıklı ortalama vadesi 730 günü aşmayacak şekilde kamu ve özel sektör borçlanma araçlarına yatırım yapmaktır. Fon portföyünde ortaklık paylarına, varant ve sertifikalara yer verilmeyecek olup, ağırlıklı olarak sabit/dönemsel getirili yatırım araçlarına yatırım yapılacaktır. Yabancı para ve sermaye piyasası araçları ile vadeye kalan gün sayısı hesaplanamayan varlıklar fon toplam değerinin en fazla %20'si oranında fon portföyüne dahil edilebilir. |
| Yatırımcı Sayısı | 490 | |
| Tedavül Oranı % | 21,43 | |
| Portföy Dağılımı % | | |
| Özel Sektör Borçlanma Araçları | 87,86 | |
| Özel Sektör Kira Sertifikaları | 8,41 | |
| Mevduat | 3,23 | |
| VDMK | 2,50 | |
| Diğer | -2,00 | |
| Payların Sektörel Dağılımı % | | |
| Bulunmamaktadır. | | |

NEO PORTFÖY YÖNETİMİ A.Ş. TARAFINDAN KURULAN VE YÖNETİLEN NEO PORTFÖY BİRİNCİ BORÇLANMA ARAÇLARI FONU

9 MART- 31 ARALIK 2021 DÖNEMİNE AİT PERFORMANS SUNUM RAPORU

(Tutarlar aksi belirtilmedikçe Türk Lirası ("TL") olarak ifade edilmiştir.)

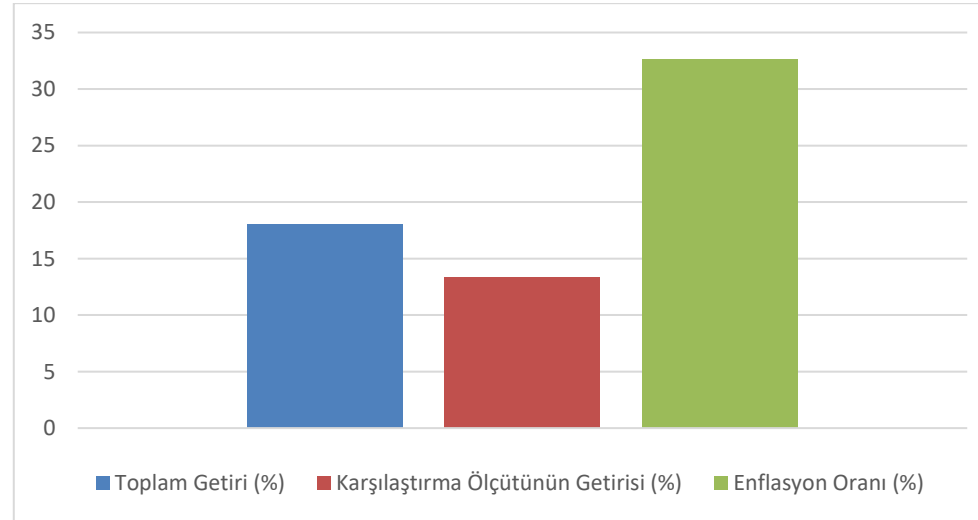
B. PERFORMANS BİLGİSİ

| Yıllar | Toplam Getiri (%) | Karşılaştırma Ölçütünün Getirisi/Eşik Değer (%) | Enflasyon Oranı (%) (***) | Portföyün Zaman İçinde Standart Sapması (%) (**) | Karşılaştırma Ölçütünün Standart Sapması (%) (**) | Bilgi Rasyosu | Sunuma Dahil Dönem Sonu Portföyün Net Aktif Değeri |
|----------|-------------------|---|---------------------------|--|---|---------------|--|
| 2021 (*) | 18,00 | 13,29 | 32,63 | 0,06 | 0,08 | 0,1906 | 253.031.415,12 |

(*) İlk Yıl

(**) Portföyün ve karşılaştırma ölçütünün standart sapması rapor dönemindeki günlük getiriler üzerinden hesaplanmıştır.

(***) Enflasyon oranı: Enflasyon oranı: Mart-Aralık dönemi için gerçekleşen TÜFE baz alınmıştır



GEÇMİŞ GETİRİLER GELECEK DÖNEM PERFORMANSI İÇİN BİR GÖSTERGE SAYILMAZ.

NEO PORTFÖY YÖNETİMİ A.Ş. TARAFINDAN KURULAN VE YÖNETİLEN NEO PORTFÖY BİRİNCİ BORÇLANMA ARAÇLARI FONU

9 MART- 31 ARALIK 2021 DÖNEMİNE AİT PERFORMANS SUNUM RAPORU

(Tutarlar aksi belirtilmedikçe Türk Lirası (“TL”) olarak ifade edilmiştir.)

C. DİPNOTLAR

1. Fon, Neo Portföy Yönetimi A.Ş. (“Şirket”) tarafından yönetilmektedir. Şirketin kuruluş tarihi 28 Nisan 2017’dir. Şirketin ortaklık yapısı; %69,89 Mustafa Doğan, %10 Tanju Günel, %7,5 Bekir Yener Yıldırım, %2,5 Dilaver Ergin, %2,5 Ekin Özoran ve %2,5 Halil Alper Aköz’den oluşmaktadır. Şirketin ana faaliyet konusu, SPKn ve ilgili mevzuat hükümleri çerçevesinde yatırım fonlarının kurulması ve yönetimidir. Ayrıca, yatırım ortaklıklarının, 28.3.2001 tarihli ve 4632 sayılı Bireysel Emeklilik Tasarruf ve Yatırım Sistemi Kanunu kapsamında kurulan emeklilik yatırım fonlarının ve bunların muadili yurt dışında kurulmuş yabancı kolektif yatırım kuruluşlarının portföylerinin yönetimi de ana faaliyet konusu kapsamındadır.

Şirket tarafından 31 Aralık 2021 tarihi itibarıyla, 10 adet kurucusu olduğu Yatırım Fonu, 7 adet kurucusu olduğu Gayrimenkul Yatırım Fonu, 9 adet kurucusu olduğu Girişim Sermayesi Yatırım Fonu yönetilmektedir.

Şirketin 15.000.000 TL kayıtlı sermaye tavanı içerisinde çıkarılmış sermayesinin tamamı nakden karşılanmak suretiyle 4.000.000 TL’den 9.000.000 TL’ye artırılmıştır ve 14.06.2021 tarihinde ticaret siciline tescil edilmiştir.

2. Fon portföyünün yatırım amacı, yatırımcı riskleri ve stratejileri “Tanıtıcı Bilgiler” bölümünde belirtilmiştir. Fon portföyünde yer alabilecek varlık ve işlemler için belirlenmiş asgari ve azami sınırlamalar aşağıdaki tabloda gösterilmiştir.

| VARLIK ve İŞLEM TÜRÜ | Asgari % | Azami % |
|--|----------|---------|
| Kamu ve Özel Sektör Borçlanma Araçları | 80 | 100 |
| Mevduat/Katılma Hesapları (TL, Döviz) * | 0 | 10 |
| Kamu Dış Borçlanma Araçları (Eurobond) | 0 | 20 |
| Yabancı Para ve Sermaye Piyasası Araçları (Kamu ve/veya özel sektör) | 0 | 20 |
| Ters Repo İşlemleri | 0 | 20 |
| Yerli veya Yabancı Kira Sertifikaları (Kamu ve/veya Özel Sektör) | 0 | 20 |
| Varlığa Dayalı ve/veya Varlık Teminatlı Menkul Kıymetler | 0 | 20 |
| Gelir Ortaklığı Senetleri ve/veya Gelire Endeksli Senetler | 0 | 20 |
| Altın ve Kıymetli Madenler ile bu Madenlere Dayalı Sermaye Piyasası Araçları | 0 | 20 |
| Yatırım Fonu Katılma Payları, Borsa Yatırım Fonu Katılma Payları, Gayrimenkul Yatırım Fonu Katılma Payları, Girişim Sermayesi Yatırım Fonu Katılma Payları | 0 | 20 |
| Yapılandırılmış Yatırım Araçları | 0 | 10 |
| İpoteğe Dayalı ve/veya İpotek Teminatlı Menkul Kıymetler | 0 | 20 |
| Takasbank Para Piyasası İşlemleri | 0 | 20 |
| Borsa Dışı Ters Repo İşlemleri | 0 | 10 |

NEO PORTFÖY YÖNETİMİ A.Ş. TARAFINDAN KURULAN VE YÖNETİLEN NEO PORTFÖY BİRİNCİ BORÇLANMA ARAÇLARI FONU

9 MART- 31 ARALIK 2021 DÖNEMİNE AİT PERFORMANS SUNUM RAPORU

(Tutarlar aksi belirtilmedikçe Türk Lirası (“TL”) olarak ifade edilmiştir.)

C. DİPNOTLAR (Devamı)

* Fon toplam değerinin en fazla %10’u 12 aydan uzun olmamak kaydıyla, mevduat/katılma hesaplarında değerlendirilebilir.

- Fonun karşılaştırma ölçütü 9 Mart 2021 tarihinde, %20 BIST-KYD DİBS Orta Endeksi + %30 BIST-KYD ÖSBA Sabit Endeksi + %30 BIST-KYD ÖSBA Değişken Endeksi + %10 BIST-KYD Repo (Brüt) Endeksi + %10 BIST-KYD 1 Aylık Mevduat TL Endeksi olarak belirlenmiştir.
- Fonun 9.03.2021-31.12.2021 dönemindeki net getirisi %18,00 ve karşılaştırma ölçütünün getirisi %13,29’dur. Aynı dönemdeki fonun nispi getirisi %4,71 olarak gerçekleşmiştir.

Toplam getiri; fonun ilgili dönemdeki birim pay değerindeki yüzdesel getiriyi ifade etmektedir.

Karşılaştırma ölçütünün getirisi; fonun karşılaştırma ölçütünün ilgili dönem içerisinde belirtilen varlık dağılımları ile ağırlıklandırılarak hesaplanmış olan yüzdesel getirisini ifade etmektedir.

Nispi getiri; performans dönemi sonu itibarıyla hesaplanan portföy getiri oranının karşılaştırma ölçütünün/eşik değerin getiri oranı ile karşılaştırılması sonucu elde edilecek pozitif ya da negatif yüzdesel değerdir.

- Performans sunum dönemine ait brüt getiri hesabı aşağıda sunulmaktadır:

| | |
|---|--------|
| Net Getiri | %18,00 |
| Gerçekleşen Fon Toplam Giderleri Oranı (*) | %1,41 |
| Azami Toplam Gider Oranı | %3,65 |
| Kurucu Tarafından Karşılanan Giderlerin Oranı | %0,00 |
| Net Gider Oranı | %1,41 |
| Brüt Getiri | %19,41 |

(*) Kurucu tarafından karşılananlar da dahil tüm fon giderlerinin ortalama net varlık değerine oranını ifade etmektedir.

- Yönetim ücretleri, vergi, saklama ücretleri ve diğer faaliyet giderlerinin günlük brüt portföy değerine oranının ağırlıklı ortalaması aşağıdaki gibidir:

| 9 Mart- 31 Aralık 2021 döneminde: | Tutar (TL) | Dönem İçi Ortalama Fon Toplam Değerine Oranı(%) |
|-----------------------------------|--------------|---|
| Tescil ve İlan Giderleri | 7.484,44 | 0,00% |
| Noter Ücretleri | 143,06 | 0,00% |
| Bağımsız Denetim Ücreti | 9.668,07 | 0,00% |
| Saklama Ücretleri | 170.492,80 | 0,07% |
| Fon Yönetim Ücreti | 3.058.714,64 | 1,30% |
| Tahvil Bono Komisyonu | 23.135,84 | 0,01% |
| Gecelik Ters Repo Komisyonu | 25.872,00 | 0,01% |
| Vadeli Ters Repo Komisyonu | 756,00 | 0,00% |
| Borsa Para Piyasası Komisyonu | 3.188,99 | 0,00% |
| Vergi ve Diğer Giderler | 1.096,60 | 0,00% |

**NEO PORTFÖY YÖNETİMİ A.Ş. TARAFINDAN KURULAN VE YÖNETİLEN
NEO PORTFÖY BİRİNCİ BORÇLANMA ARAÇLARI FONU**

**9 MART- 31 ARALIK 2021 DÖNEMİNE AİT
PERFORMANS SUNUM RAPORU**

(Tutarlar aksi belirtilmedikçe Türk Lirası (“TL”) olarak ifade edilmiştir.)

| | | |
|---|-----------------------|--------------|
| Diğer Giderler | 44.331,79 | 0,02% |
| TOPLAM GİDERLER | 3.344.884,23 | 1,41% |
| DÖNEM İÇİ ORTALAMA FON TOPLAM DEĞERİ | 237.071.689,23 | |

D. İLAVE BİLGİLER VE AÇIKLAMALAR

1. 9 Mart- 31 Aralık 2021 dönemi için hesaplanan bilgi rasyosu 0,1906 olarak gerçekleşmiştir. Riske göre düzeltilmiş getirinin hesaplanmasında “Bilgi Rasyosu” (Information Ratio) kullanılmıştır. Bilgi rasyosu, fonun günlük getiri oranı ile karşılaştırma ölçütünün günlük getiri oranı/eşik değer farklarının performans dönemi boyunca ortalamasının, fonun günlük getiri oranı ile karşılaştırma ölçütünün günlük getiri oranı/eşik değer farklarının performans dönemi boyunca standart sapmasına oranı olarak hesaplanmaktadır.
2. Performans sunum döneminde yatırım stratejisi değiştirilmemiştir.
3. Neo Portföy Yönetimi A.Ş. Borçlanma Araçları Şemsiye Fon’a bağlı olarak kurulmuştur.
4. Fon’a portföy saklayıcılığı hizmeti Denizbank Anonim Şirketi tarafından verilmektedir.
5. Yatırım fonlarının portföy işletmeciliğinden doğan kazançlar kurumlar vergisi ve stopajdan muaftır.
6. Performans sunum raporu 3 Ocak 2022 tarihli uygulama fiyatı verileri kullanılarak hazırlanmıştır.

.....